

Durée  
2 SEMAINESPrix/Pers.  
2 379€

## Destination le Mont-Saint-Michel

### > LES ACTIVITÉS PRÉVUES ET PROGRAMMÉES

- **Moments de bien-être et loisirs au centre aquatique** : profitez du grand espace aquatique avec de nombreux bassins et toboggans et détendez-vous dans le spa.
- **Excursion en bateau dans la Baie du Mont-Saint-Michel** : découvrez la côte Normande comme vous ne l'avez jamais vue lors d'une croisière commentée pour découvrir les plages et les célèbres falaises de la Baie.
- **Excursion aux plages du débarquement** : partez à la découverte des plages du débarquement, Sword et Juna beach. Histoire et baignade seront au rendez-vous.
- **Visite du parc zoologique de Jurques** : observez les différentes espèces d'animaux du zoo.

### > LES AUTRES ACTIVITÉS ET LOISIRS POSSIBLES

Découverte des marchés et produits locaux, festivités locales, animations et spectacles, baignade à Granville, visite et achats souvenirs à Saint-Lô, activités à la base de Loisirs de St-Fraimbault, visite des villages voisins...

### VOTRE SÉJOUR

Saint Manvieu Bocage  
(Calvados / 14)

### RYTHME

Modéré

### PARTICIPANTS

14 vacanciers

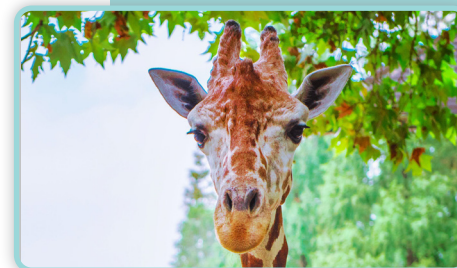
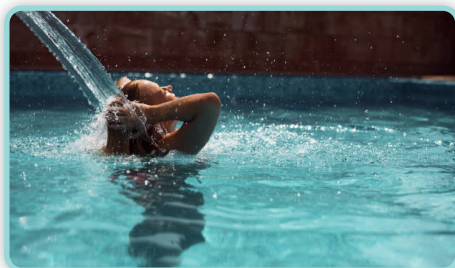
### ENCADREMENT

1 responsable  
3 accompagnateurs

### TRANSPORT

Trajet : 5h30

Voyage en car  
depuis LILLE



### > HÉBERGEMENT / SUR PLACE



### SITUATION

L'hébergement est une maison spacieuse dans un cadre verdoyant et calme, face au lac de la Dathée, au coeur du Calvados.

### ÉQUIPEMENTS

Le gîte est une grande bâtisse normande regroupant 9 chambres, 7 salles d'eau, une cuisine équipée et 2 grands salons avec télévision et musique et 1 grande salle d'activités.

### RESTAURATION

Gestion libre

Cuisine et service assurés par l'équipe, aidée des vacanciers le souhaitant, dans une ambiance conviviale et familiale. Une sortie restaurant est organisée en fin de séjour.

### À SAVOIR

- Séjour adapté à des personnes de moyenne autonomie.
- Être capable de monter et descendre un escalier (chambre à l'étage).

Escaliers

Gîte

2 minibus