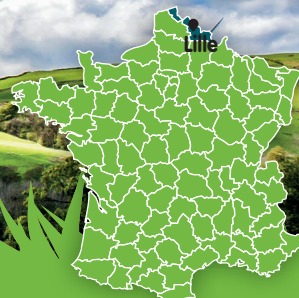


Durée
2 SEMAINES

NEW

Prix/Pers.
2 389€**VOTRE SÉJOUR**Bermeries
(Nord / 59)**RYTHME**

Calme

PARTICIPANTS

16 vacanciers

ENCADREMENT1 responsable
4 accompagnateurs**TRANSPORT**

Trajet : 50mn

Voyage en minibus
depuis LILLE

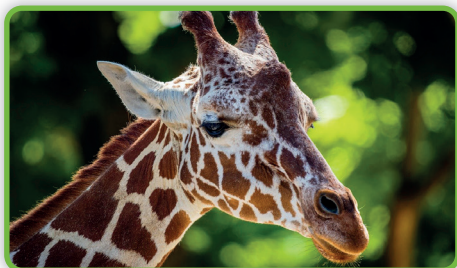
Destination calme et repos à la campagne

> LES ACTIVITÉS PRÉVUES ET PROGRAMMÉES

- **Visite d'une fromagerie et dégustation** : vivez une expérience gourmande lors d'une visite d'une fromagerie traditionnelle. Découvrez les produits régionaux et savourez des fromages fabriqués sur place.
- **Activités à la base de loisirs** : amusez-vous sur la base de loisirs proposant tennis de table, terrains de pétanque, jeux d'eau, plage aménagée et bien d'autres.
- **Zoo de Maubeuge** : partez à la rencontre des 300 animaux du zoo de Maubeuge : lions, tigres, girafes, kangourous, éléphants et bien d'autres vous attendent !
- **Initiation au mini golf** : un bon moment détente et fun tout en profitant d'une belle vue sur le lac.

> LES AUTRES ACTIVITÉS ET LOISIRS POSSIBLES

Soirée à l'initiative des accompagnateurs : Organisation d'un barbecue avec cocktail (sans alcool !) et pétanque, moment détente au centre aquatique, découverte des marchés et de l'artisanat local...



> HÉBERGEMENT / SUR PLACE



SITUATION

Situé dans le Parc Naturel Régional de l'Avesnois et sur le réseau de points-nœuds Avesnois, ce gîte est l'endroit idéal pour des vacances reposantes à la campagne. Entouré de paysages naturels, il offre un cadre parfait pour se détendre et explorer la région.

ÉQUIPEMENTS

Jolie ferme avec une architecture typique du nord où table de ping-pong, billard, jeux flamands en bois, filet de badminton et de volley sont à disposition.

RESTAURATION

 Gestion libre

Cuisine et service assurés par l'équipe, aidée des vacanciers le souhaitant, dans une ambiance conviviale et familiale. Une sortie restaurant est organisée en fin de séjour.

À SAVOIR

- Séjour adapté à des personnes fatigables.
- Séjour adapté à des personnes de bonne et de moyenne autonomie.
- Être capable de monter et descendre des escaliers (chambres à l'étage).

 Escaliers

 Accessible aux couples

 Gîte

 2 minibus
1 voiture